

全トヨタ労連 飛騨ふるさと村アクティブガイド

2019 vol.9

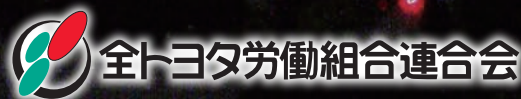
秋・冬号

荘川Style

特集

満天の星を
ひとりじめ

荘川高原スキー場にて
撮影者:山下 秀美



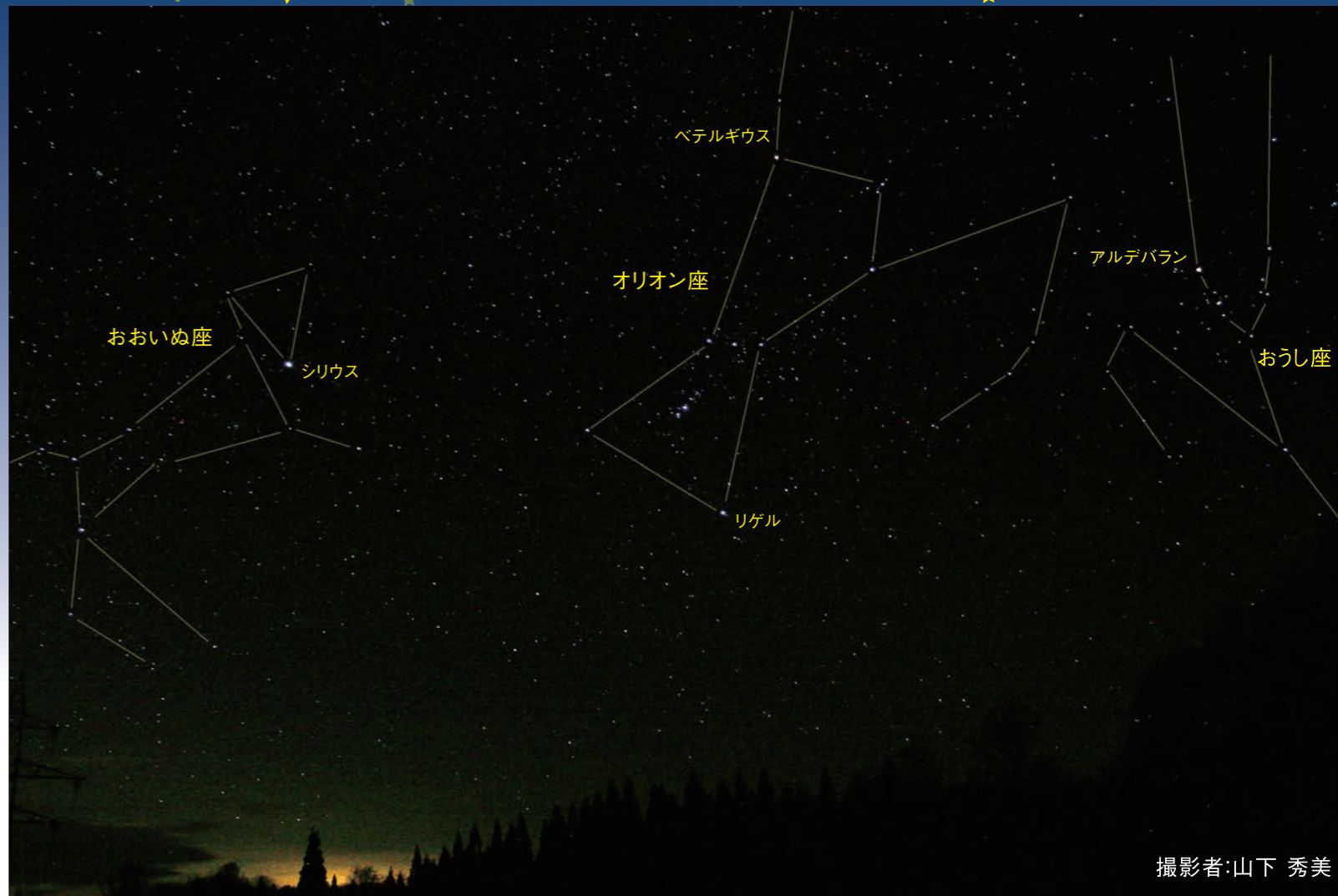
星降る幻想的な夜空を荘川で。

星空を眺めるには、外灯のような人工的な光が少ない場所が最適。荘川は、人里離れた静かな自然の中で、ゆっくりと星が観察できるベストスポットです。



撮影者:山下 秀美

荘川町野々俣 春の夕空(月と金星)



撮影者:山下 秀美

荘川町野々俣 早春の朝の西空(オリオン座・おおいぬ座・おうし座)



▲天体観望会



■取材協力
アマチュア天文家 山下 秀美さん
(荘川町在住)

25年務めた荘川村役場(当時)を退職後、趣味を活かした写真撮影、天文観測に専念。時に星空案内人として、全トヨタ労連や地元のイベントに参加。多くの子どもたちに星空の素晴らしさを伝えている。



▲自宅にある天文観測所

荘川町のオススメ 星空観測スポット

荘川町は外灯が少なく比較的どこでも星空観測をすることができます。飛騨ふるさと村役場の近くにある五連水車の駐車場やキャンプ場など、安全に観察することができる場所を選びましょう。

※11月頃からは路面が凍ることもあります。足元に気をつけて観察してください。



▲五連水車

冬は星が綺麗に見える季節。空気が乾燥し、観測の天敵である水蒸気が立ち上りにくくなり、透明度が高まるからです。また、冬には明るく輝く一等星の星が最も多く見えるため、観測するには楽しい季節なのです。

荘川町では夜になると静かな野山の頭上に満天の星が広がります。肉眼で見えるぎりぎりの明るさである六等星までよく見えるので、星がまるで降ってくるかのような美しい星空を堪能できます。

荘川で見える星なら小さな望遠鏡でも観測可能。ここで冬の星座探しをしてみませんか。

荘川の星空

秋～冬の星座を探してみよう！

星座を見つけるコツは「その季節の星空で探しやすい星座」を見つけて、「その周りの星座を探す」こと。ここで星座探しのトレーニングをしてみましょう！その後、実際に冬の星空から星座を探してみましょう！

冬の星空

11月の午前2時頃、12月の午前0時頃、1月の午後10時頃、2月の午後8時頃に見られる星座です。



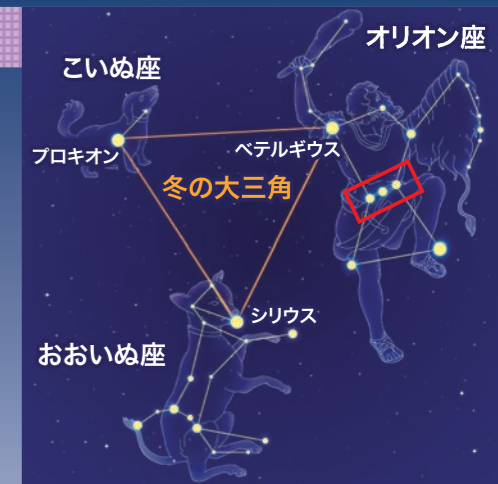
冬の星座の探し方

左の図から探してみよう！見つけられるかな？

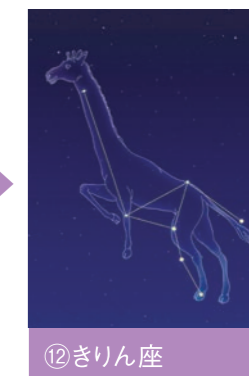
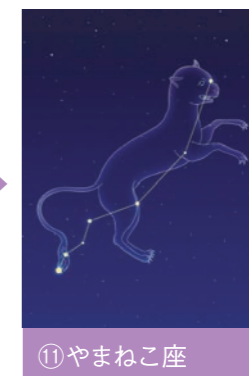
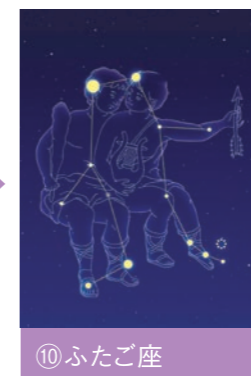
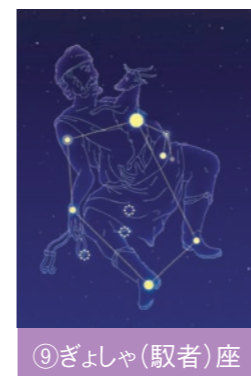
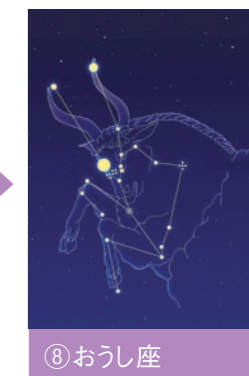
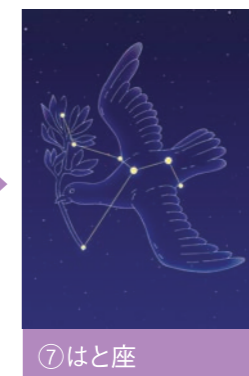
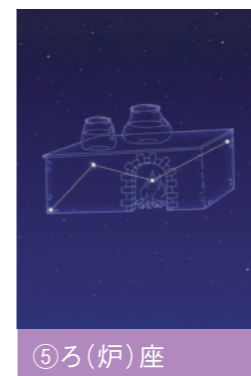
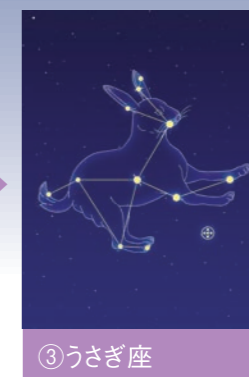
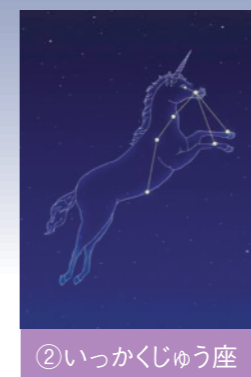
まずは①**冬の大三角**を見つけてます。

明るく輝く3つの星がきれいに並んだ場所を探してみましょう。オリオン座のベルトの部分です。ここからまずはオリオン座を見つけましょう。

そして、オリオン座の星「ベテルギウス」から、こいぬ座の「プロキオン」を探し、おおいぬ座の「シリウス」を見つければ、冬の大三角のできあがりです！



冬の
大三角を
見つけたら、
こんな順番で
見つけてみよう！



冬の星空観察をするために準備しよう！

冬は太陽が早く沈み、空気が澄んでいるので、星空観察に最適な季節！
でも、観察するためには多くの準備が必要です。忘れずに用意して、快適に星空観察をしましょう！

時間・天候



■日付:満月の2、3日後～三日月

月が大きいと夜空が明るくなり、星が見つらいです。満月の2、3日後から、星がはっきり綺麗に見え始めます。月齢をチェックして予定を立てましょう。

■時間:PM8:00～AM4:00

空気の動きが留まり、水蒸気もない透んだ空気の中観察できます。

■天候:晴れ

雲があると、星座は一部しか見えないことも…。晴れの日を選びましょう。

道具

机に置いて便利！
スマホ連動！

NEW

RXA125
天体望遠鏡
卓上タイプ
16,500円(税込)



キャリング
ケース付き
スマホ連動！

NEW

RXA175
コンパクト天体望遠鏡
24,200円(税込)



天体望遠鏡

肉眼でも星は見えますが、天体望遠鏡があると小さな星までくっきり見えます。スマートフォンと連動して、天体の現在位置が分かったり、写真が撮れたりするタイプがオススメ！(無い場合には、望遠鏡でもOK)

天体望遠鏡アストロランド
<https://www.study-style.com/astro/>



懐中電灯



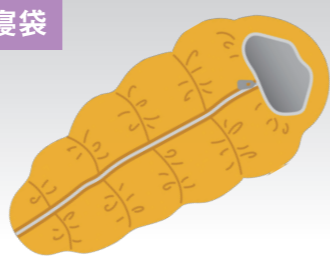
星がきれいな場所は外灯もないような暗い場所なので、懐中電灯が必須です。赤いフィルム・セロハンをかけるると目がくらみません。

カイロ



冬の必需品。使い捨てカイロなら貼り付け型がおすすめ。オイル式や充電式カイロでも、温かさが長く保てます。

寝袋



寝転んで星空を眺める場合には、寝袋を準備。夜露を防ぐために耐水性のものを、レジャーシートを下に敷くと良いです。

服装

夜露で濡れることもあるので、上着はアウトドア用のカッパのような防水性のものを。厚手の防寒着の上に着れば濡れないのでおすすめです。他にもひざ掛けや、温かな飲み物などを用意して、寒さに備えましょう。

注意:冬の高原は、平地より気温が低く、路面凍結や積雪の可能性も。タイヤチェーンやスタッドレスタイヤなど、しっかりとした冬装備を忘れないようにしましょう。



星空アプリ

星座を探すなら、アプリが便利です。暗い中でも見ることができ、実際の星空にかざして観察できるものもあります。

オススメアプリ

自由研究応援サイト「スタディスタイル★自然学習館」が提供するスマートフォン用星座学習アプリ

<https://www.study-style.com/seiza/zukan.html>



天文の豆知識から星座にまつわる神話など、美しい星座絵とともに紹介。天文イベントなどの情報も満載で、星座や天文に興味を持てることまちがいない！

オプション機能として実際の夜空から星座探しが手軽にできる「星座レーダー」も用意されています(有料)。

オススメ

荘川高原スキー場



荘川のパウダースノーを堪能!

ゲレンデにはリフト2基と5つのコースがレイアウト。上級コースやクロスカントリーコース、キッズゲレンデとオールラウンドに楽しめます。眼下には御母衣湖を見渡せる壮大なロケーション!ゲレンデも混雑することはないので、初心者も子どもも安心してゆったり1日中遊べます!

荘川高原スキー場

住所 岐阜県高山市荘川町岩瀬620-2 TEL. 05769-2-2222

営業期間 12月下旬～3月下旬予定※降雪の状況による

営業時間 8:00～17:00 定休日 無休

ホームページ <http://www.hidakayama.ne.jp/shokawa/newpage18.html>

アクセス 荘川ICから車で約10分(6km)



▲荘川高原リゾートホテルに泊まれば荘川の冬の星空も楽しめる!(宿泊者はリフト1日券プレゼント!)

リフト券

- ・1日 大人……………土・日・祝 3,700円
……………平日 2,700円
- ・中学生以下……………全日 1,700円
- ・シニア(50歳以上)……………全日 2,200円
- ・8回券……………2,300円

レンタル

- ・大人スキー……………3,700円
- ・子どもスキー……………3,200円
- ・ボード……………4,200円
- ・スノーレーサー(ソリ)……………1,000円
- ・子ども用ソリ(数に限りあり)……………無料



荘川Style2019 秋・冬号 特典

荘川高原スキー場リフト割引券

平日 **500見本,000円** OFF

[有効期限: 令和2年3月下旬まで]

※本券をリフト券の販売所までお持ちください。※コピー不可

荘川Style2019 秋・冬号 特典

荘川高原スキー場レンタル割引券

スキーセット **見本,000円** OFF
ボードセット

[有効期限: 令和2年3月下旬まで]

※レンタルショップに割引券をお持ちください。尚、単品の割引は出来ませんのでご了承ください。※コピー不可

＝ 飛騨ふるさと村の総合案内所 ＝ 「全トヨタ労連 飛騨ふるさと村役場」



是非こちらに
お立ち寄り
下さい!

飛騨ふるさと村役場
事務長
益戸貴美枝さん

組合員とその家族のための飛騨ふるさと村。そのインフォメーション・センターの役割を担うのが「飛騨ふるさと村役場」です。古い民家を利用した建物にはスタッフが常駐し、「村民手帳」の発行や宿泊の受付、現地案内、イベント企画、組合ごとの研修会などの業務を行っています。

飛騨ふるさと村役場 岐阜県高山市荘川町中畑 **05769-2-3055** もっと詳しい情報はWebへ!

飛騨ふるさと村役場

検索

定休日: 毎週火・水曜日 / 時間: 9:00～16:00