



ID:KABA (半角大文字)

PW:2019 (半角数字)



どこの地域でどのような提案  
があるのか検索可能です！



# くらしの相談

よしのひでくに

# 吉野 英国



担当者レポート No 39

## 定住政策の取組による転出抑制について (12月議会一般質問)



吉野

転出抑制の**メインターゲットである家族形成期世代**はその名の通り、結婚、出産、など家族を形成する人生の大きな節目を迎える方が多いと思います。そういった方々に**タイミングよく定住の政策の情報を発信すべき**と考えますが、市の取組みは？

**結婚新生活支援補助制度を開始**し、結婚に伴う住居費や引越し費用の一部に対する補助金として支援を行っており、多くの方に利用されているところですが、今後は、この取組の**更なる周知**を図るため**不動産事業者等との連携を強化していく**考えです。



豊田市



吉野

今までの取組を踏まえ、**今後どの様に多くの方に豊田市を選び住んで頂くため**、どの様に市政運営を行うのか、**今後の定住促進の考え方**について**市長の考え**は？

特に、**定住促進においては**、将来を展望して、**安全に暮らせる災害に強いまち**であることはもちろん、社会の環境変化に適応しながら、次代につながる**快適な都市環境を形成**し、つながりと連携のもと、にぎわいと地域活力を向上させ、**まちの魅力と価値を高めることが重要**と考えています。**人口減少、少子高齢化の時代にあっても**、**チェンジ・チャレンジの意識**を持って、**本市の魅力、地域の価値を高めるべく取り組ん**でまいります。



太田市長

### ★吉野の受け止め★

**豊田市も人口減少が始まっていますが、あと10年間は住宅需要が旺盛**との報告も有りますので、**市民のニーズにタイムリーに答えられる市政運営**に期待します。



その他にも住宅政策に関わる以下質問をしました。

- ・優良建築物等整備事業の推進
- ・宅地需要の状況判断と宅地開発の対応
- ・今後の空き家対策
- ・今後の未利用財産の活用の方向性

詳細は  
こちら



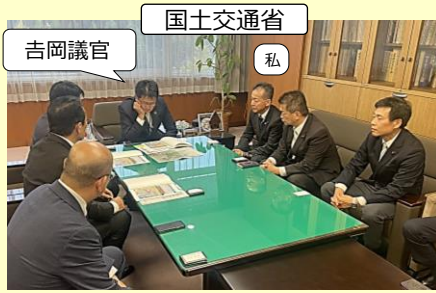
豊田市議会  
吉野一般質問  
動画

[動画で見る！一般質問のページ | 豊田市議会](#)



# 議員活動紹介

国への要望活動 11/14



会派9名と **浜口まこと**参議院議員・**丹野みどり**衆議院議員にて実施

### 1 道路・河川に関する要望

- ・国道153号 豊田北バイパス、155号 豊田南バイパスの整備
- ・国道153号 伊勢神改良 ・一級河川矢作川再整備

### 2 カーボンニュートラルに関する要望

- ・CNに向けた電動車・水素社会への対応
- ・持続可能なものづくり産業への対応
- ・クリーンエネルギー導入への対応

### 3 デジタルトランスフォーメーションに関する要望

- ・ものづくり産業へのDX導入支援
- ・スマート自治体の実現に向けたデジタル基盤の確立

要望先

- ・経済産業省 ・デジタル庁 ・環境省
- ・財務省 ・国土交通省

5つの省庁に要望書を提出できました。  
**浜口さん丹野さん**のご協力に感謝です。



## 視察



他市の取組状況を現地にて確認し豊田市の取組に反映して行きます

岩手県 **盛岡市**



議会活性化のための取組 シンポジウム

東京都 **墨田区**



福祉避難所開設訓練等による防災の取組

## 豊田市 (新) 伊勢神トンネル工事

掘削工事完了部



工事最先端部



稲武側出口



トンネル工事の状況は、**2/3程度完了**しており ・トンネルの掘削工事はR9年3月完 ・**開通はR12年頃**になります。

## くらしの相談

### 道路改修依頼

<概要>

【公式LINE新機能】 **道路損傷通報システム**を導入

令和6年1月4日(木)より現行の市民からの通報手段(電話・FAX・メール・市ホームページからの投稿)に加えて、**新たにLINEを活用した道路損傷通報システムを導入**しました。



<通報手順>

豊田市LINE公式アカウントを友だち登録⇒基本メニューの「通報」をクリック

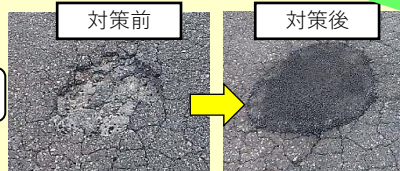


豊田市LINE公式アカウント



ココをクリック

舗装の穴ぼこに限らず、道路に関する、**側溝・カーブミラー・照明灯・樹木・草・ガードレール**などに対する**通報**ができます。



私も通報しました。

