



ID:KABA (半角大文字)

PW:2019 (半角数字)



どこの地域でどのような提案
があるのか検索可能です！



くらしの相談

よしのひでくに
吉野 英国

担当者レポート No 36



くらしの相談対応

公園整備

<相談内容>

公園南側半分のフェンスが無い
ため、公園のどこからでも、**子どもが飛び出し車両との接触**の恐れがある。

①現地確認



柵が無い

②行政へ要望

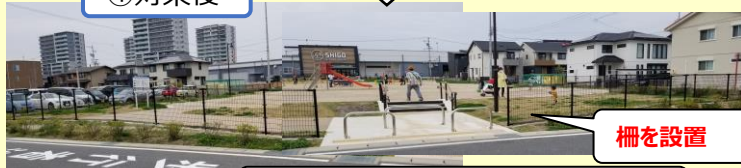
市役所の公園つくる課へ
**「子どもの安全優先では！！」
早急に設置すべき！**

③行政の回答

<市役所の回答>

整備当初は地域と検討して柵を設置しなかったが、**状況の変化に対応するため、柵を設置**します。

④対策後



柵を設置

車のドライバーへの注意喚起表示も追加

くらしの相談提案ありがとうございます。
私の対応を紹介致します。



住人の増減などにより、環境は変化します。
子どもの安全を優先する様、**地域からも要望を出して頂き**、市役所が対応して頂きました。



交通安全

<相談内容>

土橋5丁目交差点を東に向かって通行する際、**誘導線が無い**為、他の**車両と接触するリスク**がある。

①現地確認



レーンが不明確

②行政へ要望

県の土木事務所へ
**「自分がどこのレーンを走れば良いかわからない！！」
早急に設置すべき！**

③行政の回答

<県事務所の回答>

南進車の妨げにならない様に**誘導線を設置**します。

④対策後



誘導線の設置×2本

白線を引くだけでの対策（**安価**）でしたので、早急に（年度内に）対応して頂きました。



豊田市の令和6年度の取組み

給食費無償化

<対象>

- ・市内の保育所、幼稚園及び認定こども園に通う幼児（3～5歳児）の保護者
- ・市立学校に通う児童及び生徒の保護者

<開始日> 令和6年4月1日



こども園～中学までの給食を国に先駆けて無償にします。



小中学校体育館 空調設備設置

<対象施設>

- ・**体育館**（小74校、中28校）、**武道館**（中25校）計127施設

<熱源>

- ・トータルコスト+避難所対応の視点より、都市ガス、電気、LPガスより最適な物を選択



体育館は避難所としても活用されますので、減災へつながります。



市道整備

豊田市とみよし市をつなぐ市道を整備します。

<目的>

国道155号豊田南バイパスのアクセス向上や、周辺地域の交通の円滑化を図るため整備する

<道路幅>

片側1車線、両側歩道の幅員1.6m

学生の通学時の安全性向上や、みよし市とのアクセス向上となります。既存のみよし市寄りの市道も今後拡張される予定です。



市行事



私の活動等 ご紹介

市式典にて地方自治功績者として表彰して頂きました。これは市会議員として2期8年間の活動に対しまして頂きました。これも一重に、組合員さん皆様からの日頃からのご支援のおかげと感謝しております。
「ありがとうございます。」

地域活動



こども園の卒園式にてご挨拶
園児の将来、保護者のご苦労
に対してお祝いとねぎらいの言葉
を掛けました。

堤支部の皆さんと交通安全立証を
おこないました。
とても寒い朝でしたが、組合員さんへ
ご挨拶ができて、すがすがしい気持ち
になりました。

交通安全



私