



くらしの相談

# こぎ よしあき

くらしの相談担当者レポート No37



発行日：令和2年 4月28日  
発行所：トヨタ自動車労働組合  
発行人：鬼頭 圭介  
編集人：古木 吉昭  
印刷所：豊田共栄サービス（株）

日頃は、組合員の皆さんから貴重なご意見ご要望を頂戴し心から感謝申し上げますとともに、今後  
も変わらぬご指導ご鞭撻の程よろしくお願い致します。

3月定例議会（2月21日～3月13日）及び議員活動についてご報告致します。

大分類	取り組みテーマ	テーマに対する取り組み内容	進捗状況								
I. 明るく健康なまちづくり	1、医療の充実	保護者の経済的負担を軽減する 子ども医療費助成の拡大を実施	○								
	<p>・子ども医療費において中学生以上にも入院費のみ対象を拡大！</p> <table border="1"> <thead> <tr> <th>助成要件</th> <th>内 容</th> </tr> </thead> <tbody> <tr> <td>拡大対象年齢</td> <td>24歳(到達以降の最初の3月31日まで)</td> </tr> <tr> <td>居 住 先</td> <td>豊田市在住、住民基本台帳に記録された人</td> </tr> <tr> <td>就 学</td> <td>大学、短期大学、高等専門学校又は専修学校等に在学中の者、その他市長が適当と認める教育施設在学の人（大学院生は除く）</td> </tr> <tr> <td>そ の 他</td> <td>扶養されていると証明できる人</td> </tr> </tbody> </table> <p><b>入院費の対象を拡大</b></p>  <p>※豊田市居住の学生を養育する親御さんの負担軽減につながるため賛成し条例改正した</p>			助成要件	内 容	拡大対象年齢	24歳(到達以降の最初の3月31日まで)	居 住 先	豊田市在住、住民基本台帳に記録された人	就 学	大学、短期大学、高等専門学校又は専修学校等に在学中の者、その他市長が適当と認める教育施設在学の人（大学院生は除く）
助成要件	内 容										
拡大対象年齢	24歳(到達以降の最初の3月31日まで)										
居 住 先	豊田市在住、住民基本台帳に記録された人										
就 学	大学、短期大学、高等専門学校又は専修学校等に在学中の者、その他市長が適当と認める教育施設在学の人（大学院生は除く）										
そ の 他	扶養されていると証明できる人										
II. 行政改革への取組	2、歳入の確保と歳出削減への提言	・民間の施設運用やサービスへのノウハウを活用した 都市公園への指定管理の導入について	◎								
	<p>※鞍ヶ池公園へ民間活力を導入するように平成30年12月一般質問で提言した。これにより、 公募によりサービス 時間や施設設置など 自由に都市公園の 魅力を向上させる 取組につながる。</p> <p><b>鞍ヶ池公園施設案内</b> 民間の参入により魅力をUPするべき！</p>  <p>2021年（令和3年） 4月1日(木) オープン予定！</p> <p><b>鞍ヶ池スマートインター</b></p>  <p><b>あひるボード</b></p>  <p><b>プレハウス</b></p>  <p><b>キャンプフィールドなど民間導入イメージ</b></p> 										

## 議会及び会派情報

### ◆市民フォーラムとしての政策要望への回答

・2月19日太田市長より前向きな回答をいただきました。  
また、回答説明において実現に向けた課題も見えてきましたので2021年度に向けた要望へ生かして行きます。



### ◆令和2年度施政方針への初めての代表質問

・市民フォーラムの代表として、太田市長3期目に向けての施政方針「すくすく」、「わくわく」、「いきいき」、「ゆうゆう」、「こつこつ」への取組に対して、我々が政策要望している内容を踏まえて50分質問しました。安心・安全で魅力ある豊田市が持続可能なまちづくりにつながっているか確認しました。今回の代表質問以降も会派一丸となり行政に対して継続して政策提言して参ります。今後も引き続き、ご指導とご鞭撻をお願い致します。

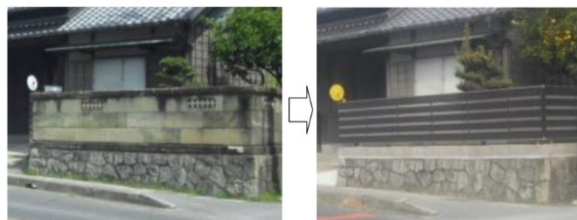


## “こぎ”からのお知らせと継続したお願い！

### 1、危険なブロック塀の撤去に対する補助制度が拡充

撤去補助対象ブロック	公道に面した高さ1mのもの
1mあたり補助金額	(旧) 5千円⇒(新) 1万円
補助限度額	(旧)10万円⇒(新)20万円

《工事の実施例》



問合せ先:豊田市役所 都市整備部 建築相談課 TEL34-6649

### 2、WRC世界ラリー選手権大会

自動車文化の醸成と産業の振興を図るため、ラリーの開催支援と地域振興につながるイベントを実施します。



2019年11月下山テストラリー

※開催日2020年11月19日(木)～22日(日)

### 3、愛知県の事故状況 36件(+8人)、豊田市5件(+4人3/23現在)

- 1件目 五ヶ丘 60歳代 単独事故
- 2件目 小坂町 30歳代 その他
- 3件目 本町 60歳代 出合頭
- 4件目 久保町 60歳代 横断中
- 5件目 神田町 45歳 ひき逃げ



豊田市は「愛知県の交通死亡事故死ワースト1位」を阻止するため継続して「歩行者保護モデルカー活動」を展開します。引き続きご理解とご協力をお願い致します。

## 交通事故防止のポイント！

### 高齢者のみなさんへ

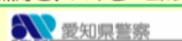


#### 高齢者事故の特徴！

- あ ... 歩くひと
- じ ... 自転車に乗るひと
- の ... 左から来る車と衝突
- ひ ... ライトが点く頃に多発
- ら ... 近所でお断
- さ ... 近所でお断

#### ドライバーの方へ！

- ・歩行者を事故から守る気持ちを忘れずに運転して下さい
- ・早めのライト点灯と、ハイビームの活用も忘れずに



### ◆こぎ よしあき へ皆様のご意見・ご要望をお寄せください。

- ・連絡先 トヨタ自動車労働組合 暮らしの相談室 豊田市丸山町 10-5-1  
TEL: 0565-24-1421 FAX: 0565-24-1177  
E-mail: yoshiaki-kogi@tmwu.or.jp
- ・自宅連絡先 豊田市市木町 5-8-19  
TEL: 0565-88-5198 FAX: 0565-88-6285
- ・ホームページ URL: <http://www.giin.biz/kogi/>

### カバネット

ID: KABA  
パスワード: 2020



### LINE



### Facebook



E-mail: onigiri\_mogu2\_jog@yahoo.co.jp

Facebook・LINE への“いいね”をお願い致します。