

刈谷市 安心・快適で活力ある刈谷のまちづくり

鈴木浩二 市政レポート



2020.1 No.33号

連絡先: 〒448-8661 刈谷市昭和町1-1
 TEL (0566)-25-9950 FAX (0566)-23-8688
 発行: 鈴木浩二

～ご挨拶～

新たな年を迎え、厳しい寒さの中にも清々しさが感じられる日々ですが、健やかに過ごしのことと存じます。日頃より、地域にお住まいの皆さんから届く、刈谷市の住みやすさ向上に向けたお声を、今年も大事に1年間活動していく所存でございます。

さて、令和元年12月の議会は、副市長人事を含む単行議案13件、条例議案9件、予算議案7件の審査をいたしました。一般質問の内容等を中心に、抜粋して報告させていただきます。

12月議会での一般質問の内容(1)

3テーマを質問しました。

- ① 認可保育施設の待機児童について
- ② 職員の勤務管理について
- ③ 防災対策について

概要を報告します

大雨に対する備えの強化を！

台風19号の大雨により、全国の河川で、氾濫・越水等で多くの生命・財産を失った。

刈谷市は大丈夫？



10/25日 台風19号後の大雨により、刈谷市内の薬師川が氾濫寸前に！



【現状の監視体制】

- 1) 撮影時11:45には、市内に警報等は発令されてない。
- 2) 警報発令前は雨水対策課13名で監視するが、深夜などは監視する人はいない。
 (※ 警報が発令し、災害対策本部が設置されれば、24名の職員で監視)

【現状の監視方法】

- 1) 市内5つある水門(河川)の水位は現場でしか分からない。
- 2) 市管理の排水機場に水位計はあるが、しかし、
 - ・ 市役所でないと水位を把握できない。
 - ・ 排水機場の水位と河川の水位の関係が分からない。

大雨時の河川水位の監視は、気象情報、県の河川水位情報、ケーブルテレビの河川ライブ配信と、職員の巡回監視などの経験や勘による管理が行われている。

<イメージ>

確実な管理をする為に提言！

準用河川へ監視カメラ設置を！

準用河川へ水位計設置を！

職員も市民も見れる仕組みを！

参考：愛知県の河川の防災情報

参考：愛知県の防災カメラ映像

市の河川の状況もホームページから見る事が出来れば

回答 ⇒ 準用河川への水位計や監視カメラの設置を行っておりません。災害に直結する重要な情報であるため、今後、設置や災害情報の提供について検討を行いたい。

12月議会での一般質問の内容（2）

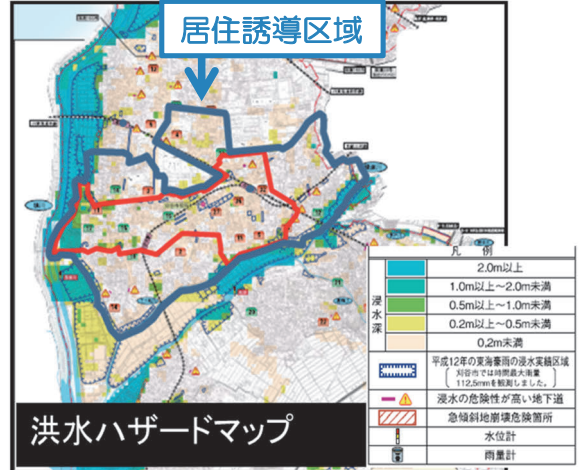
刈谷市の立地適正化計画の居住誘導区域はハザードマップ上で洪水に弱い地区が含まれる。

居住誘導区域とは…都市再生を図るため、居住を誘導すべき区域として立地適正化計画で定められる区域（人口減少を見据えコンパクトシティーの考えの基）

中日新聞の一面記事でも（11月末の記事）

誘導区域を定めている、267/292市町（9割）区域内の浸水をハザードマップで示している。（国土交通省の調べ）

居住誘導を新たに進める区域で洪水被害が発生した場合は、行政の責任問題にもなる。



居住誘導区域を、安全な区域に設定し直す。区域内を徹底的に安全となるハード対策をする。

安全重視の賢明な判断を訴えた

トピックス（桜町交差点に横断歩道橋の設置を愛知県が計画中）

12月議会の刈谷駅前開発に関する質問の中で回答

担当の建設委員会で詳細を確認

- 歩道橋はコインパーキング、サンエイ(株)前の歩道1方向
- 歩道幅は3m、エレベーターも設置（市も一部費用負担）
- 地下道は現状のまま残す
- 駅からこの横断歩道橋までの歩道幅も、車道の路側帯や植栽帯を削り拡幅する

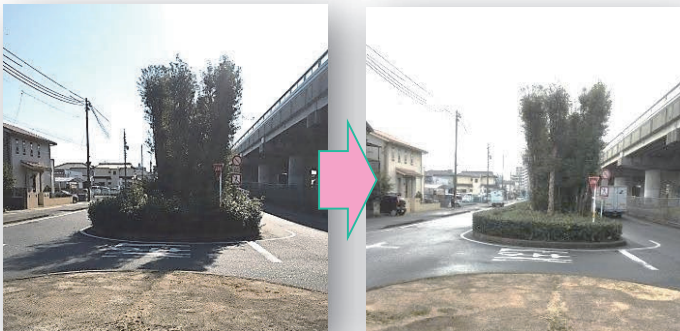


今後も駅前の安全な歩行空間の確保に向けて、早期に、駅からこの歩道橋に2階通路をつなげたい。

くらしの相談の一部紹介（皆さんからの要望に対応しました）

見通しの悪い道路の樹木の伐採

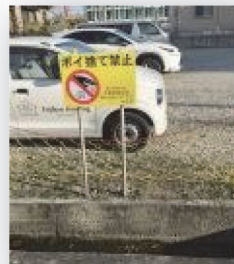
松栄町東交差点の南にある交差点は、手入れされていない緑地帯の木で見通しが悪く、危険であった。



見通しが良くなり安全に！

農業用水路にポイ捨て禁止看板を設置

東刈谷町の市が管理する農業用水路に、空き缶、コンビニのゴミ等が廃棄され、近隣住民が掃除等の処理をする状況であった。



『ポイ捨て禁止』看板を作成し、設置。

外国人の通行も多いため、3か国語で表記。

マナー啓発等は、色々な場面で今後一層に必要性が増す。同様の対策は必要と考える。

くらしの相談



地域での困りごと、市政に対するご意見・ご要望等がありましたらお気軽に「鈴木浩二 くらしの相談室」をご利用ください。

TEL：0566-25-9950 FAX：0566-23-8688

ホームページを開設しました。お時間がありましたら是非ご覧ください。

鈴木浩二

検索



ホームページからも受付けております。